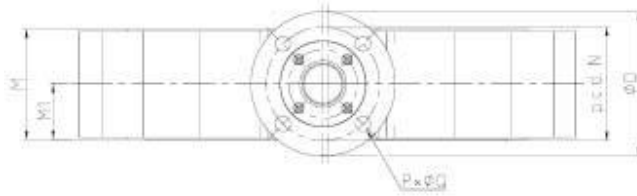
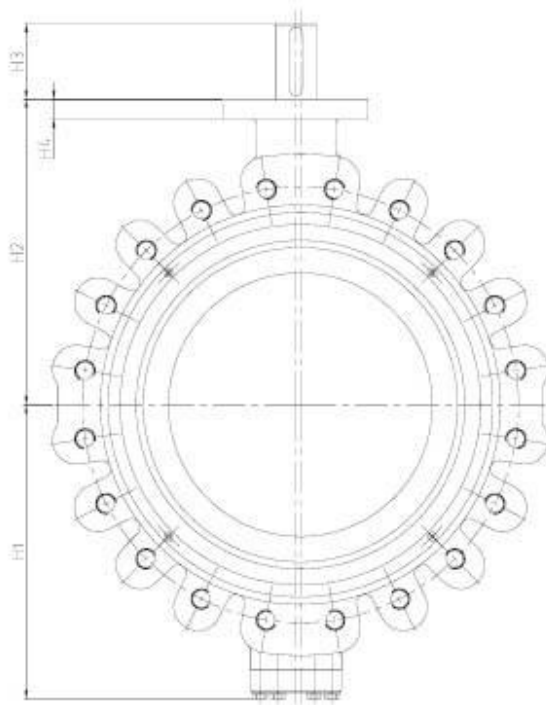


产品描述	<p>Duvalco NSJ 型阀门是双偏心设计的阀门。可更换的座环设计简单，无需拆卸执行器即可更换衬环。设计符合 EN 593 的标准。阀体与阀瓣采用球墨铸铁也可以采用不锈钢 304 或 316 (同其他系列) 进行铸造，轴的材料可以由 420/431/304 /316 不锈钢制成。</p>																									
尺寸范围	DN100 to DN1100																									
尺寸范围	所有阀门的额定压力为 PN16，可承受 16 bar 的连续工作压力。当安装较低额定法兰时，总压力额定值取决于法兰的额定值。																									
设计标准	BS EN 593																									
材料参数	<table border="1"> <thead> <tr> <th>组件</th> <th>材料</th> <th>材料等级</th> </tr> </thead> <tbody> <tr> <td>阀体:</td> <td>球墨铸铁</td> <td>BS EN 1563 Grade EN-GJS-400-15*</td> </tr> <tr> <td>阀板</td> <td>球墨铸铁</td> <td>BS EN 1563 Grade EN-GJS-400-15*</td> </tr> <tr> <td>轴 (轴顶 & 轴座)</td> <td>不锈钢</td> <td>BS EN 10088-3 1.4005 (416)</td> </tr> <tr> <td>密封面压环</td> <td>球墨铸铁</td> <td>BS EN 10088-3 1.4005 (416)</td> </tr> <tr> <td>紧固件</td> <td>镀锌钢</td> <td>BS 4168 PT1 Grade 8.8</td> </tr> <tr> <td>阀板衬垫</td> <td>橡胶</td> <td>NBR or PTFE</td> </tr> <tr> <td>轴承</td> <td>锡青铜</td> <td>-</td> </tr> </tbody> </table>		组件	材料	材料等级	阀体:	球墨铸铁	BS EN 1563 Grade EN-GJS-400-15*	阀板	球墨铸铁	BS EN 1563 Grade EN-GJS-400-15*	轴 (轴顶 & 轴座)	不锈钢	BS EN 10088-3 1.4005 (416)	密封面压环	球墨铸铁	BS EN 10088-3 1.4005 (416)	紧固件	镀锌钢	BS 4168 PT1 Grade 8.8	阀板衬垫	橡胶	NBR or PTFE	轴承	锡青铜	-
组件	材料	材料等级																								
阀体:	球墨铸铁	BS EN 1563 Grade EN-GJS-400-15*																								
阀板	球墨铸铁	BS EN 1563 Grade EN-GJS-400-15*																								
轴 (轴顶 & 轴座)	不锈钢	BS EN 10088-3 1.4005 (416)																								
密封面压环	球墨铸铁	BS EN 10088-3 1.4005 (416)																								
紧固件	镀锌钢	BS 4168 PT1 Grade 8.8																								
阀板衬垫	橡胶	NBR or PTFE																								
轴承	锡青铜	-																								
测试	<p>所有阀门均经过以下压力测试:-</p> <table border="1"> <thead> <tr> <th>组件</th> <th>额定压力</th> <th>最大测试压力</th> </tr> </thead> <tbody> <tr> <td>阀体</td> <td>16 bar</td> <td>24 bar</td> </tr> <tr> <td>阀座</td> <td>16 bar</td> <td>17.6 bar</td> </tr> </tbody> </table>		组件	额定压力	最大测试压力	阀体	16 bar	24 bar	阀座	16 bar	17.6 bar															
组件	额定压力	最大测试压力																								
阀体	16 bar	24 bar																								
阀座	16 bar	17.6 bar																								
关闭方向	顺时针关闭 (CTC)																									
抗腐蚀保护	<ol style="list-style-type: none"> 1) 阀体外表面采用双组份环氧树脂油漆，一层底漆，两层面漆 2) 涂料符合 BS 6920 的水质测试要求。 3) 喷涂颜色 - RAL 5005 (蓝色) 																									

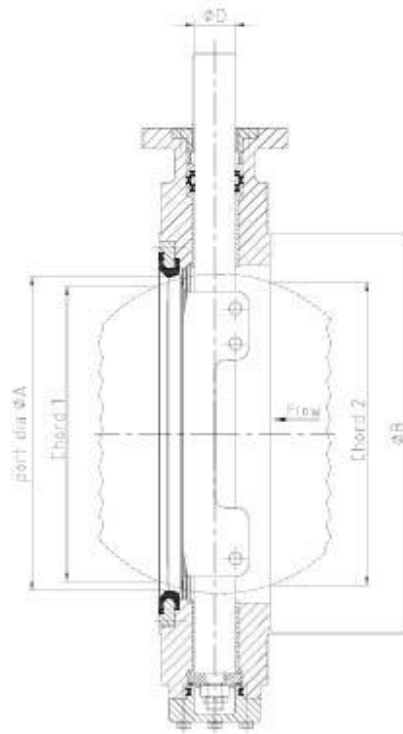
详细尺寸信息



TOP VIEW



SIDE VIEW



SECTIONAL VIEW

Nominal Size	ø A	ø B	ø D	Key No-Size	H1	H2	H3	H4	M1	N	ø O	P	ø Q	Chord	
														(ex)	(dex)
100	90	155	16	1-5x5x40	148	165	50	25	34	102	125	4	12	66	54
125	115	189	16	1-5x5x40	168	190	50	25	35	102	125	4	12	96	87
150	160	216	20	1-6x6x40	180	200	50	25	40	102	125	4	12	123	114
200	200	265	25	1-8x7x50	210	225	60	25	47	125	150	4	14	159	152
250	256	324	30	1-8x7x70	250	265	80	25	52	125	150	4	14	210	205
300	306	373	35	1-10x8x70	275	300	80	30	55	140	175	4	18	264	259
350	314	412	40	1-12x8x80	325	330	90	30	60	140	175	4	18	297	292
400	391	475	50	1-14x9x100	340	355	110	30	70	140	175	4	18	342	335
450	444	535	55	1-16x10x100	395	410	110	30	75	165	210	4	22	387	381
500	492	582	60	1-18x11x100	420	445	110	35	80	165	210	4	22	436	431
550	542	637	65	1-18x11x100	450	505	110	35	85	254	300	8	18	480	476
600	590	690	70	1-20x12x100	480	530	110	35	95	254	300	8	18	525	520
650	640	740	75	1-20x12x110	485	585	120	35	100	254	300	8	18	573	569
700	698	800	80	1-22x14x110	530	610	120	35	110	254	300	8	18	619	614
750	698	846	85	1-22x14x110	540	660	120	35	115	254	300	8	18	666	661
800	750	900	90	1-25x14x110	590	680	120	35	120	254	300	8	18	717	712
900	843	992	105	1-28x16x110	675	690	120	40	135	298	350	8	22	809	803

面对面尺寸

NSJ 蝶阀全长“L”显示为该范围的标准，即 ISO 5752 系列 14 (DIN F4)。其他长度可供订购。

法兰钻孔

法兰的尺寸根据 EN 1092-2 的 ISO 公制法兰尺寸而定。

- 注意:

有关阀门的完整信息，请参见总布置图

标识	所有阀门均标有以下信息:- <ul style="list-style-type: none">- 尺寸- 额定压力 (PN)- 'Duvalco' 标识- 材质-如球铁 GGG50- BS EN 593 制造标准
包装	所有阀门均应妥善包装，分开放置，以免损坏涂层，铸件，饰面，法兰面等。