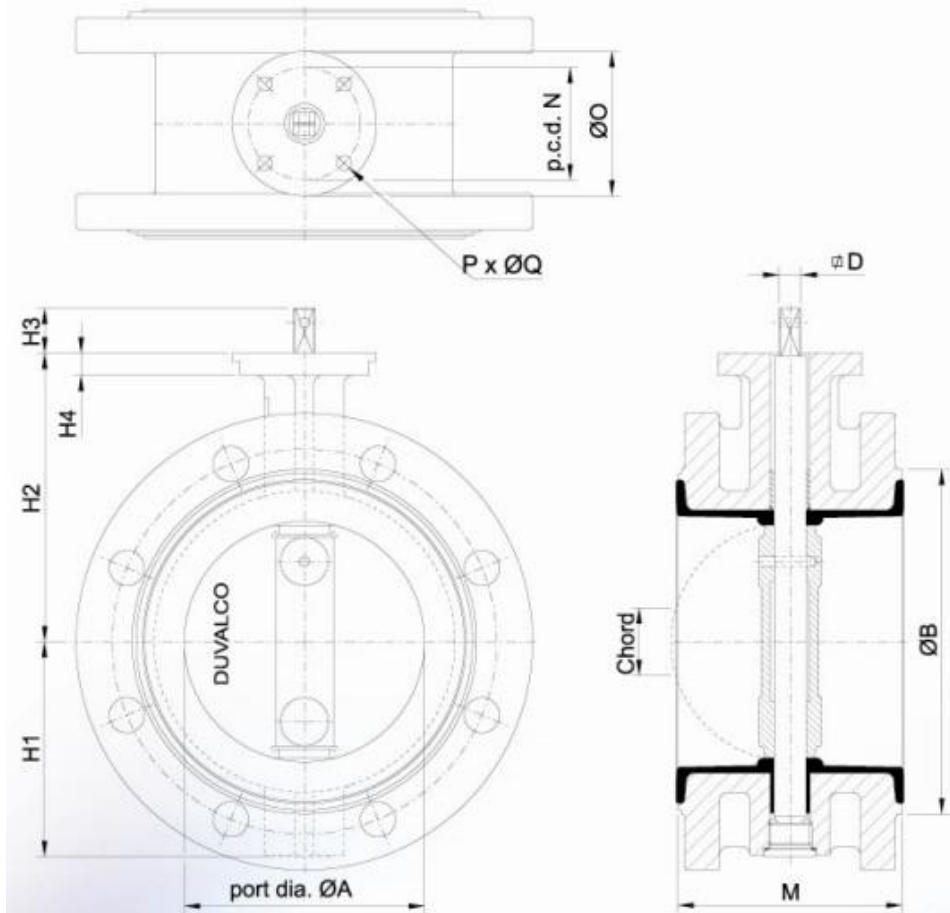


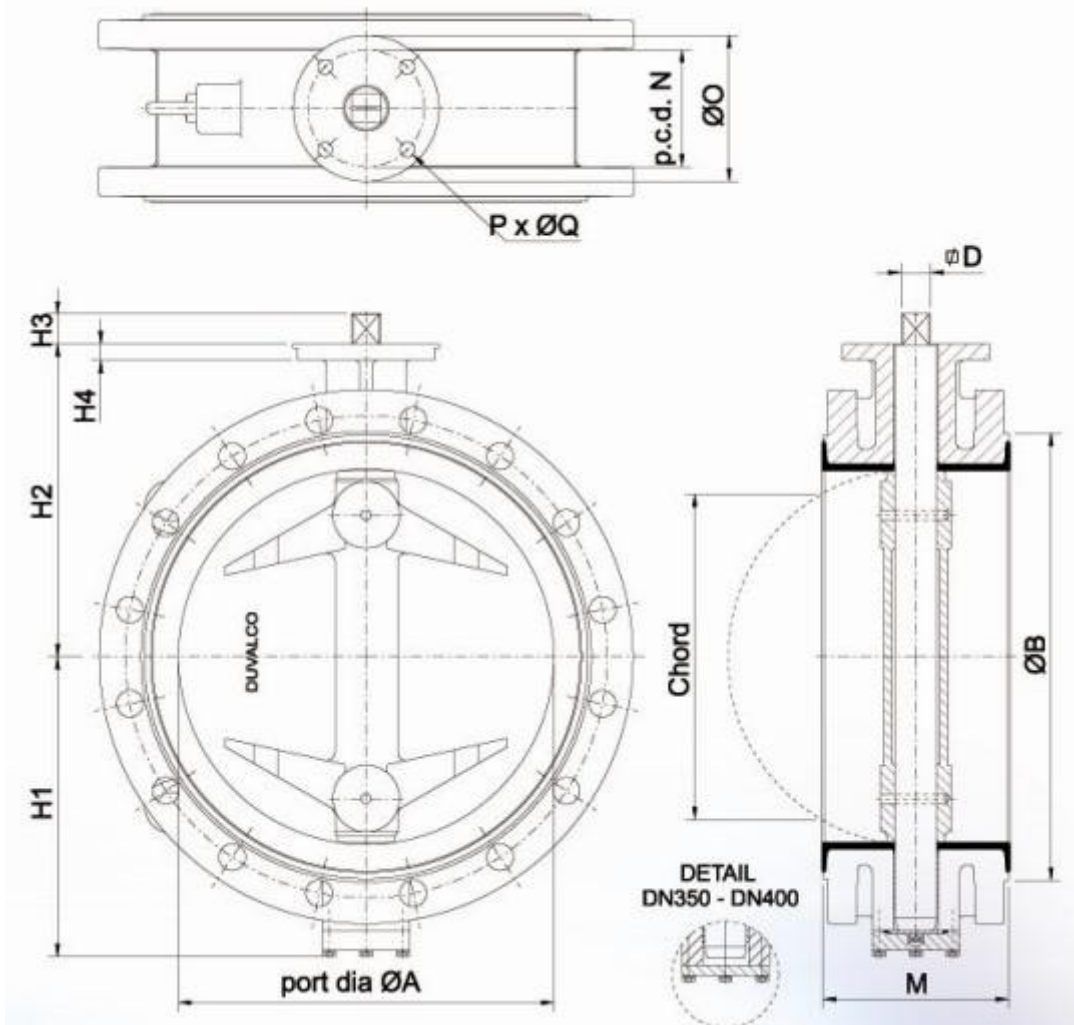
产品描述	<p>Duvalier BA 双法兰蝶阀是硫化中线蝶阀，采用阀体硫化技术，即轴套等密封、转动部件一体硫化，可最大程度地降低操作负荷，并减少各种部件的磨损，同时严格达到防漏水的目的设计符合 EN 593 的标准。阀体与阀板采用球墨铸铁也可以采用铸钢、不锈钢、青铜等材料进行铸造，轴的材料可以由 420/431/304/316 不锈钢制成。</p> 																						
尺寸范围	DN50 - DN2200																						
压力等级	<p>所有阀门的额定压力为 PN16，可承受 16 bar 的连续工作压力。 (也可应要求提供其他压力：PN6/PN10/CLASS150 等)</p>																						
设计标准	英标 BS EN 593																						
材料参数	<table border="1" data-bbox="418 963 1430 1346"> <thead> <tr> <th>组件</th> <th>材料</th> <th>材料等级</th> </tr> </thead> <tbody> <tr> <td>阀体</td> <td>球墨铸铁</td> <td>BS EN 1563 Grade EN-GJS-400-15</td> </tr> <tr> <td>阀盖</td> <td>球墨铸铁</td> <td>BS EN 1563 Grade EN-GJS-400-15</td> </tr> <tr> <td>阀轴</td> <td>不锈钢</td> <td>BS EN 10088-3 1.4005 (316) (小于等于 400mm) BS EN 10088-3 1.4034 (420) (450mm 及以上)</td> </tr> <tr> <td rowspan="2">密封衬垫</td> <td>EPDM</td> <td>BS EN 681-1 Type WA</td> </tr> <tr> <td>NBR</td> <td>BS 2494</td> </tr> <tr> <td>紧固件</td> <td>镀锌钢</td> <td>BS 4168 PT1 Grade 8.8</td> </tr> </tbody> </table> <p><i>*可根据要求提供其他材质</i></p>			组件	材料	材料等级	阀体	球墨铸铁	BS EN 1563 Grade EN-GJS-400-15	阀盖	球墨铸铁	BS EN 1563 Grade EN-GJS-400-15	阀轴	不锈钢	BS EN 10088-3 1.4005 (316) (小于等于 400mm) BS EN 10088-3 1.4034 (420) (450mm 及以上)	密封衬垫	EPDM	BS EN 681-1 Type WA	NBR	BS 2494	紧固件	镀锌钢	BS 4168 PT1 Grade 8.8
组件	材料	材料等级																					
阀体	球墨铸铁	BS EN 1563 Grade EN-GJS-400-15																					
阀盖	球墨铸铁	BS EN 1563 Grade EN-GJS-400-15																					
阀轴	不锈钢	BS EN 10088-3 1.4005 (316) (小于等于 400mm) BS EN 10088-3 1.4034 (420) (450mm 及以上)																					
密封衬垫	EPDM	BS EN 681-1 Type WA																					
	NBR	BS 2494																					
紧固件	镀锌钢	BS 4168 PT1 Grade 8.8																					
测试	<p>PN16 额定压力的阀门需经过以下压力测试:-</p> <table border="1" data-bbox="418 1467 1382 1583"> <thead> <tr> <th>组件</th> <th>额定压力</th> <th>最大测试压力</th> </tr> </thead> <tbody> <tr> <td>阀体</td> <td>16 bar</td> <td>24 bar</td> </tr> <tr> <td>阀座</td> <td>16 bar</td> <td>17.6 bar</td> </tr> </tbody> </table>			组件	额定压力	最大测试压力	阀体	16 bar	24 bar	阀座	16 bar	17.6 bar											
组件	额定压力	最大测试压力																					
阀体	16 bar	24 bar																					
阀座	16 bar	17.6 bar																					
关闭方向	顺时针关闭 (CTC)																						
抗腐蚀保护	<ol style="list-style-type: none"> 1) 阀体外表面采用双组份环氧树脂油漆，一层底漆，两层面漆 2) 涂料符合 BS 6920 的水质测试要求。 3) 喷涂颜色 - RAL 5005 (蓝色) 																						

详细尺寸信息



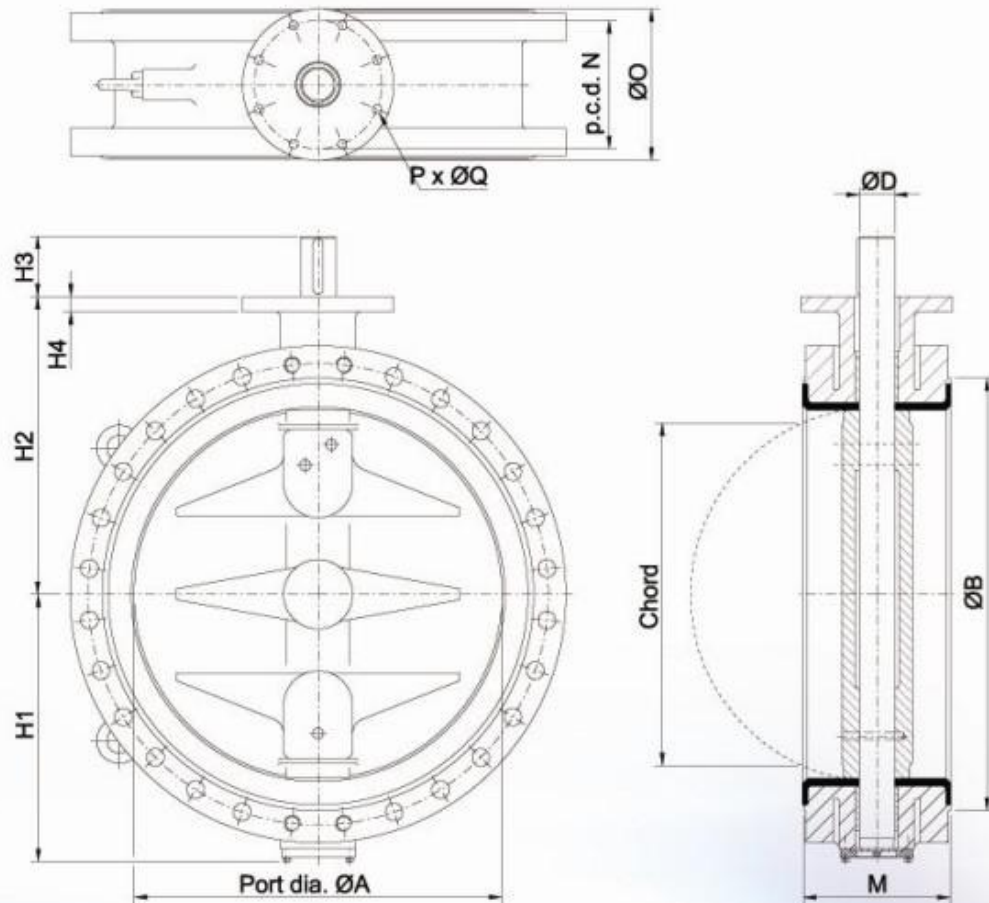
Nominal Size	øA	øB	øD	H1	H2	H3	H4	M	N	øO	P	øQ	Chord	Weight Kg
50	50	102	11	67	118	25	12	108	70	90	4	9	-	7.5
65	65	122	11	74	126	25	12	112	70	90	4	9	-	9.0
80	80	130	11	82	133	25	14	114	70	90	4	9	-	11
100	100	158	11	100	147	25	14	127	70	90	4	9	-	14
125	125	191	14	112	160	28	14	140	70	90	4	9	-	19
150	150	215	14	134	180	28	14	140	70	90	4	9	53	22
200	200	268	17	159	204	28	14	152	70	90	4	9	130	34
250	250	324	22	195	245	30	15	165	102	125	4	11	188	49
300	300	374	22	220	270	30	15	178	102	125	4	11	242	69

All dimensions are in mm.



Nominal Size	ØA	ØB	ØD	H1	H2	H3	H4	M	N	ØO	P	ØQ	Chord	Weight Kg
350	350	438	27	282	315	29	20	190	125	150	4	14	294	71
400	400	488	27	307	350	29	20	216	125	150	4	14	337	98
450	450	536	36	352	375	38	20	222	140	175	4	18	392	119
500	500	590	36	387	415	38	20	229	140	175	4	18	445	162
600	600	692	46	452	465	48	25	267	165	210	4	22	538	258

All dimensions are in mm.



Nominal Size	øA	øB	øD	Key No-size	H1	H2	H3	H4	M	N	øO	P	øQ	Chord	Weight Kg
550	532	635	55	1-16x10x100	395	470	110	25	229	165	210	4	22	480	250
650	640	740	60	1-18x11x100	455	500	110	30	267	165	210	4	22	582	340
700	690	805	70	1-20x12x100	485	555	110	25	292	254	300	8	18	625	450
750	735	855	70	1-20x12x100	540	590	110	30	292	254	300	8	18	675	580
800	790	910	80	1-22x14x110	550	620	120	30	318	254	300	8	18	723	690
900	890	1005	90	2-25x14x110	650	660	120	30	330	254	300	8	18	816	790
1000	985	1110	90	2-25x14x110	680	740	120	30	410	254	300	8	18	896	1040
1100	1085	1220	105	2-28x16x110	767	800	120	40	410	298	350	8	22	1005	1460
1200	1185	1325	110	2-28x16x140	845	950	160	40	470	356	415	8	33	1088	1640
1300	1285	1430	110	2-28x16x140	870	950	160	50	470	356	415	8	33	1196	1800
1400	1385	1535	120	2-32x18x140	925	990	160	50	530	356	415	8	33	1280	2475
1500	1477	1645	135	2-36x20x140	1000	1050	160	50	600	406	475	8	39	1350	2710
1600	1568	1755	150	2-36x20x140	1085	1150	160	50	600	406	475	8	39	1449	2840
1800	1770	1965	165	2-40x22x160	1214	1265	180	55	670	406	475	8	39	1638	3980
2000	1970	2160	200	2-45x25x180	1437	1425	200	60	520	483	560	8	39	1900	6500

PN16 蝶阀双法兰阀尺寸

面对面尺寸

BA 型双法兰蝶阀满足 BS EN 558 与 ISO 5752 中系列 13 的尺寸要求。
DN50 至 DN2400 的各种尺寸仍可提供。

• 注意：

有关阀门的完整信息，请参见总布置图

标识	<p>所有阀门均标有以下信息:-</p> <ul style="list-style-type: none"> - 尺寸 - 额定压力 (PN) - Duvalco 出厂标识 - 铸件材质— 如:球铁 GGG50 - 设计标准 EN 593 - 生产日期
包装	<p>所有阀门均应妥善包装，分开放置，以免损坏涂层，铸件，饰面，法兰面等。</p>